

プレスリリース

平成25年7月12日

「国産野菜の契約取引マッチング・フェア in 福岡」の来場者募集について

独立行政法人農畜産業振興機構

平成25年10月31日(木)、福岡国際会議場において、「国産野菜の契約取引マッチング・フェア in 福岡」((独)農畜産業振興機構と野菜ビジネス協議会の共催)を開催いたします。

本会は、国産野菜の契約取引を推進するため、平成18年にスタートした生産者と実需者との野菜専門の交流会で、21回目となる今回は、九州を中心に全国から過去最多の120を超える野菜の生産者や生産者団体等が出展する予定です。

この度、来場者募集を開始いたします。

来場を希望される関係者の皆様は、別紙の参加申込フォームに必要事項をご記入の上、Eメール又はFAXで事前に入場登録をしていただくようお願いいたします。

(お問い合わせ先)

独立行政法人農畜産業振興機構 野菜業務部 直接契約課

TEL:03-3583-9172 FAX:03-3583-9484

E-mail:[keiyaku831@alic.go.jp](mailto:keiyaku831@alic.go.jp)

# 国産野菜の契約取引

入場料無料！九州初開催！  
過去最多の出展者数！

# マッチング・フェア in 福岡

## 来場者募集のご案内

加工・業務用をはじめとする国産野菜の契約取引を推進するため、生産者と実需者との交流会を、下記のとおり開催いたします。

関係者の皆さまは、奮ってご参加ください。

日時：平成25年10月31日（木） 10：30～16：30

場所：福岡国際会議場 多目的ホール（福岡県福岡市博多区石城町2-1）

共催：独立行政法人農畜産業振興機構、野菜ビジネス協議会

後援：農林水産省、九州食の展示商談会実行委員会

協賛：全国農業協同組合連合会、(公社)日本農業法人協会、(株)日本政策金融公庫、日本スーパーマーケット協会、日本チェーンストア協会、オール日本スーパーマーケット協会、(一社)全国青果卸売市場協会、(社)全国中央市場青果卸売協会、全国青果卸売協同組合連合会、全国農業会議所、(株)日本農業新聞

内容：●展示・商談会

●生産者と実需者によるセミナー及びパネルディスカッション

※機構の契約野菜関連事業の説明会も実施します。

出展者：生産者団体、生産者、商社・卸・流通業者、加工業者、種苗会社、公的研究機関等

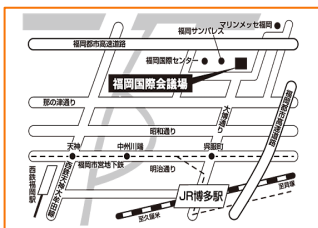
来場対象：小売業者、商社・卸・流通業者、中食・給食業者、外食・ホテル業者、食品加工・製造業者、輸出業者、生産者・生産者団体、行政機関、調理師、栄養士等

※ 一般の方のご入場はお断りしております。

来場登録方法：

別紙の参加申込フォームに必要事項をご記入の上、Eメール又はFAXで事前に入場登録をしてください。

会場までのアクセス



▶車の場合

都市高速東浜ランプから5分、  
築港ランプから3分

▶バスの場合

〈JR博多駅から〉  
西鉄バス博多駅センタービル前Eのりば  
(銀行前) から約10分、国際会議場・  
サンパレス前下車、徒歩1分

※野菜契約取引マッチングゲートをご覧ください。

9月より、本交流会の出展者情報を機構HPに掲載します。  
ご来場前に、是非、一度ご覧ください。

野菜契約取引  
マッチング・ゲート

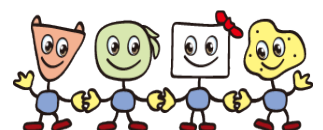
検索

掲載内容

出展者概要、取扱品目、取扱数量、出荷時期、生産現場の写真 等

【お問い合わせ先】

(独)農畜産業振興機構 野菜業務部 直接契約課  
TEL 03-3583-9817 FAX 03-3583-9484  
E-mail : keiyaku831@alic.go.jp



# 出展予定者一覧

## (生産者団体)

全農福岡、全農長崎、熊本経済連、全農大分、宮崎経済連、鹿児島経済連、高知県園芸連、JAみい

## (生産者)

(株)TKF、(株)ウエルビィ、リッチフィールド(株)、ファームかずと、(有)吉田農園、こと京都(株)、(株)ニューふぁ～む21、神協産業(株)、西地食品(有)、(株)テレファーム、(有)遠赤有機農園、(株)坂田信夫商店、有機のがっこう「土佐自然塾」((一社)高知の自然協議会)、(株)ニシケン、(株)ヨシウラファーム、(株)春口農園、(株)松尾農園グループ、(株)弥富農園、(有)美しゅう、エコファーム・トマト、農業生産法人卑弥呼の杜(株)、(農)秋香園、朝倉物産(株)、かすやグンジーズ～農と日々のコト～、九州旅客鉄道(株)、(株)グリーンハンド、中里農緑、(農)多良岳(わさび苑)、(株)ミスズライフ、(農)サンエスファーム、(農)ながさき南部生産組合、久間リヨ子、(有)コウヤマ、(有)重元園芸、(有)歩産業、(一社)笑顔とどろき、火乃国阿蘇産直会、青紫蘇農場(株)、農業生産法人(株)吉次園、山都町農産物出荷協議会、やさい倶楽部旭志、(有)ベストクropp、(有)新福青果、わそう農園、(一社)宮崎県農業法人経営者協会、(農)ECOマッシュ、矢野園芸、(株)丸章園芸、おたに家(株)、(株)喜界島薬草農園、(有)渡辺商店、かごしま有機生産組合、西山ファミリー園、せごどんファーム

## (商社・卸・流通業者)

東京富永商事(株)、ナラサキ産業(株)、(株)創風土、井上商店&ハートファーム、(株)松村農園、(株)クロスエッジ、アクレード(株)、合資会社土師物産、道の駅「泗水」養生市場、(株)丹波秀樹商店、(株)沖縄物産企業連合会、MCプロデュース(株)、横浜丸中青果(株)&横浜市場センター、丸紅食料(株)、(株)精工

## (加工業者)

イトク食品(株)、(株)ふくれん、熊川食料工業(株)、社会福祉法人薫風会たかみ学園、(有)たかのフーズ、太平食品(株)、丸宮青果食品(有)、(有)高見商店、(株)山内本店、(株)阿蘇ハーブファクトリー、(株)蒲公英、(有)ふるさと駅、(株)豊後大野クラスター、サンアグリフーズ(株)、(株)ジェイエイフーズみやざき、(有)岡村商店、(有)ふじさき漬物舗、サンポー食品(株)、東京デリカフーズ(株)、(株)清浄野菜普及研究所

## (種苗会社)

カネコ種苗(株)、日本デルモンテ(株)、トキタ種苗(株)、みかど協和(株)、雪印種苗(株)、(株)ジャパンポテト、(株)日本農林社、(株)武蔵野種苗園、横浜植木(株)、タキイ種苗(株)、(株)大和農園種苗販売部、ナント種苗(株)、パイオニアエコサイエンス(株)、アネット(有)

## (植物工場)

植物工場greenland(グリーンランド)、(株)日本農園、芳雄製氷冷蔵(株)、(株)ひむか野菜光房、沖縄型植物工場研究会

## (その他)

鹿児島市(生産流通課)、加工用ワサビ超促成栽培研究会、(独)農畜産業振興機構、野菜ビジネス協議会

本交流会に来場を希望される方は、下記の参加申込フォームに必要事項をご記入の上、Eメール又はFAXでご登録をお願いします。Eメールでの登録は、機構のHPに申込フォームを掲載しておりますので、そちらをご活用ください。

## きりとり線

### 参加申込フォーム

### 送付先

FAX: 03-3583-9484 Eメール: keiyaku831@alic.go.jp

#### ◆法人企業名等

#### ◆所在地 (〒 )

#### ◆参加者氏名(所属・役職)

#### ◆電話番号

#### ◆FAX

#### ◆Eメール

#### ◆ご一緒に参加される方

◆貴社業種(該当する番号に○をご記入ください。)

1. 百貨店、量販、生協、通販、インターネット、各種小売店
2. 卸・食品問屋、商社、流通
3. 惣菜・中食、給食業
4. 外食産業、ホテル、旅館
5. 食品加工
6. 輸出、貿易
7. その他( )

#### ◆業務内容

( )

#### ◆関心のある出展者又は野菜

( )

※ 本票は受付及び次回開催のご案内等に活用させていただきます。  
登録いただいた方には受付票をEメール又はFAXでお送りいたしますので、当日、受付にて受付票をご提示ください。